



## T23CT

### - PRZETWORNIK PRĄDU STAŁEGO I PRZEMIENNEGO

- Hallotronowy przetwornik jest przeznaczony do ciągłego przetwarzania wartości skutecznej prądu stałego i przemiennego na znormalizowany sygnał stałoprądowy.
- Sygnał wyjściowy przetwornika jest izolowany galwanicznie od sygnału wejściowego.
- Przetwornik jest montowany bezpośrednio na szynie prądowej za pomocą śrub mocujących, na ścianie lub na szynie DIN 35 mm za pomocą dodatkowych elementów mocujących.
- Obudowa przetwornika jest wykonana z tworzywa sztucznego. Zaciski sprężynowe umożliwiają podłączenie przewodów do 2,5 mm<sup>2</sup>.



## PRZYKŁAD ZASTOSOWANIA

### Pomiar prądu w galwanizerni



## WEJŚCIE



## WYJŚCIE

0/4..20  
mA

## IZOLACJA GALWANICZNA



## DANE TECHNICZNE

### WEJŚCIE

Rodzaj wejścia	Właściwości
Otwór na szynę prądową/ przewód	Prąd pierwotny In: 50, 100, 150, 200 lub 300 A a.c./d.c. (zgodnie z kodem wykonania)

### WYJŚCIE

Rodzaj wyjścia	Właściwości
Analogowe	1 wyjście: 4.. 20 mA Rezystancja obciążenia $\leq 500 \Omega$ . Czas odpowiedzi 500 ms. Błąd podstawowy 0,5 %.

### CECHY ZEWNĘTRZNE

Wymiary obudowy	70 x 92 x 47 mm	otwór montażowy 92,5 x 92,5 mm
Otwór na szynę/ przewód	przekrój 30 x 10 mm	średnica otworu 28 mm
Masa	0,3 kg	
Stopień ochrony	obudowa: IP65	zaciski: IP40

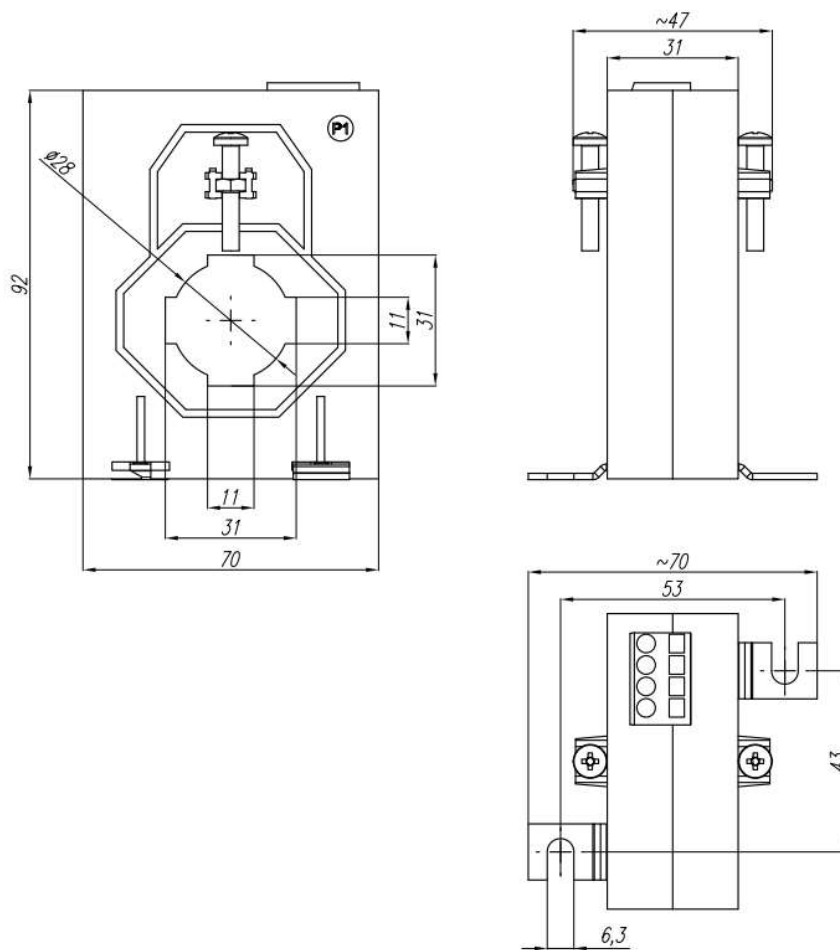
### ZNAMIONOWE WARUNKI UŻYTKOWANIA

Napięcie zasilania	24 V $\pm$ 20% d.c.	
Pobór mocy	w obwodzie zasilania: 5 W	w obwodzie prądowym $\leq 0,2$ VA
Sygnał wejściowy	0 .. 0,1..1,2 I <sub>n</sub>	częstotliwość d.c. lub 20..45..70 Hz; sinusoidalny (THD $\leq$ 8%)
Czas nagrzewania	15 min.	
Temperatura otoczenia	-25 ..23..+55 °C, klasa K55 wg PN-EN61557-12	
Temperatura magazynowania	-40 ..+70 °C	
Wilgotność	0...40...60...95%	niedopuszczalne skroplenia
Pozycja pracy	dowolna	
Zewnętrzne pole magnetyczne	0...40...400 A/m d.c.	3 A/m a.c. 50/60 Hz
Dopuszczalny współczynnik szczytu prądu	2	
Dodatkowe błędy w % błędu podstawowego	od zmian temperatury otoczenia: $< 50\%$ / 10°C	dla THD $> 8\%$ : $< 50\%$

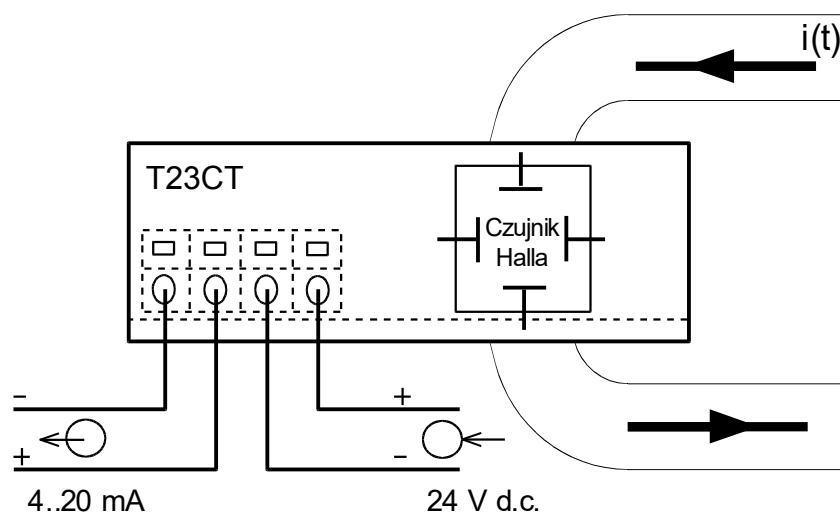
### WYMAGANIA BEZPIECZEŃSTWA I KOMPATYBILNOŚCI

Kompatybilność elektromagnetyczna	odporność na zakłócenia	wg PN-EN 61000-6-2
	emisja zakłóceń	wg PN-EN 61000-6-4
Izolacja między szyną prądową i pozostałymi obwodami	podwójna	wg PN-EN 61010-1
Stopień zanieczyszczenia	2	wg PN-EN 61010-1
Kategoria instalacji	III	wg PN-EN 61010-1
Maksymalne napięcie pracy względem ziemi	<ul style="list-style-type: none"> <li>szyny prądowej 600 V</li> <li>dla napięcia zasilania i wyjścia analogowego: 50 V</li> </ul>	wg PN-EN 61010-1
Wysokość npm	$< 2000$ m	

## RYSUNEK GABARYTOWY



## SCHEMATY POŁĄCZEŃ



## ZAMAWIANIE

Przetwornik T23CT -	X	X	XX	X	X
<b>Prąd pierwotny In [A]:</b>					
50	1				
100	2				
150	3				
200	4				
300	5				
<b>Trzymacz do montażu na szynie DIN:</b>					
bez trzymacza	0				
z trzymaczem	1				
<b>Wykonanie:</b>					
standardowe			00		
z czujnikiem grafenowym*			01		
<b>Wersja językowa:</b>					
polsko/angielska				M	
<b>Próby odbiorcze:</b>					
bez dodatkowych wymagań					0
z atestem kontroli jakości					1
ze świadectwem sprawdzenia					2

### Przykład zamówienia:

Kod: **T23CT-4 1 00 M 0** oznacza:

**T23CT** - Przetwornik T23CT

**4** - prąd pierwotny 200 A,

**1** - z trzymaczem,

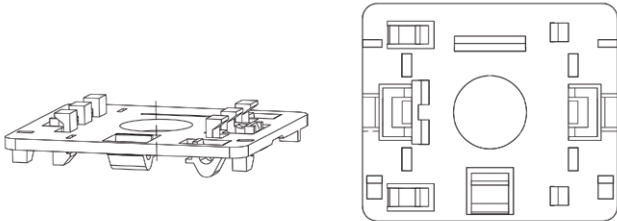

**00** - wykonanie standardowe,

**M** - polsko-angielska wersja językowa,

**0** - bez dodatkowych wymagań.

\* tylko po uzgodnieniu z producentem

### AKCESORIA:

AKCESORIA			KOD ZAMÓWIENIOWY
OPIS	WYGLĄD		
Trzymacz do montażu na szynie DIN			LH000-0904-130-128
Zestaw do montażu na szynie prądowej i ścianie	 <p>Gwintowane wkręty 4 x 45mm      Uchwyty do montażu na ścianie      Czopy      Samogwintujące osłony śruby M4</p>		LH000-0904-130-142

Więcej informacji o naszych wyrobach można znaleźć na naszej stronie internetowej:

[www.lumel.com.pl](http://www.lumel.com.pl)

Dołącz do nas na Facebooku!



T23CT-19



**LUMEL**  
LICZY SIĘ WSZYSTKO

**LUMEL S.A.**

ul. Sulechowska 1, 65-022 Zielona Góra  
tel.: +48 68 45 75 100, fax +48 68 45 75 508  
[www.lumel.com.pl](http://www.lumel.com.pl)

Informacja techniczna:

Tel: 68 45 75 106/180/260/353  
e-mail: [sprzedaz@lumel.com.pl](mailto:sprzedaz@lumel.com.pl)  
Realizacja zamówień:  
Tel: 68 45 75 207/209 /218/341  
Fax: 68 32 55 650